

# INDICATORI DI FLUSSO

Precisione ed affidabilità per visualizzare e monitorare il passaggio dei fluidi.



**SCF**

CONTROLLI AD ELICA

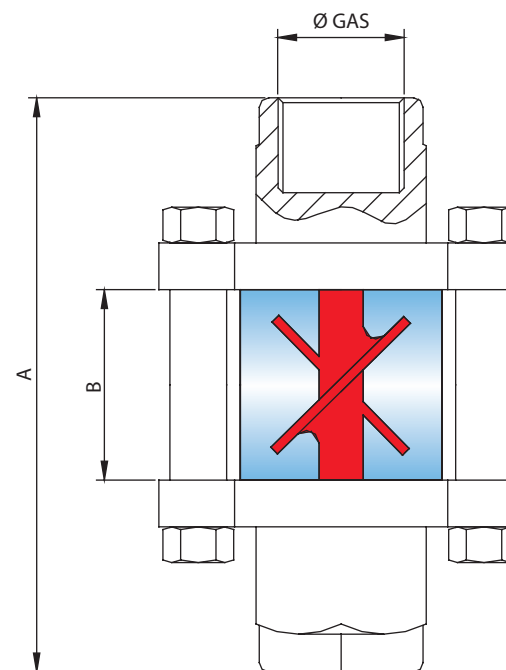
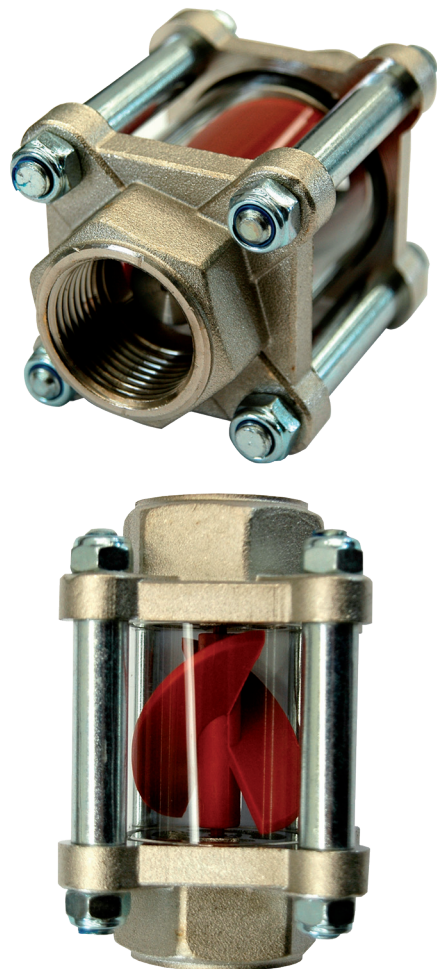


FIG.1

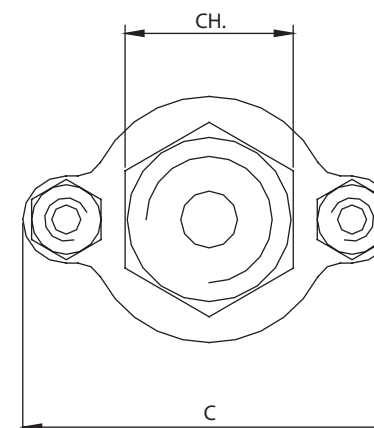
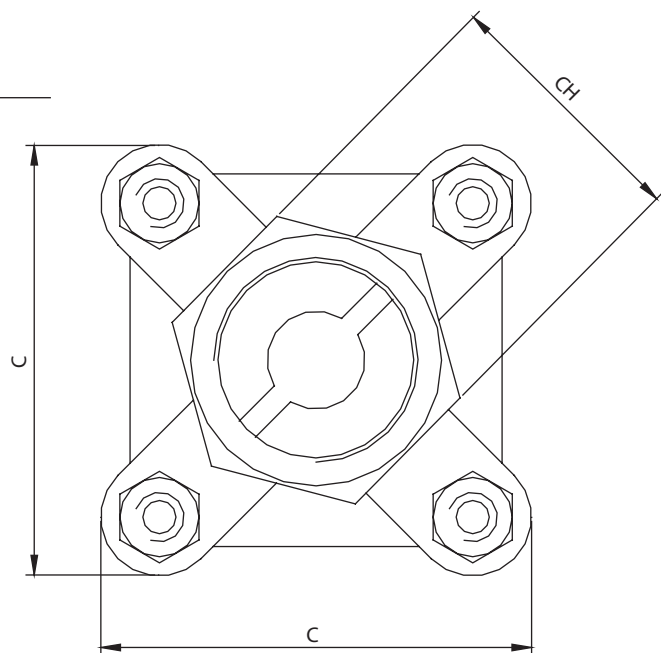


FIG.2



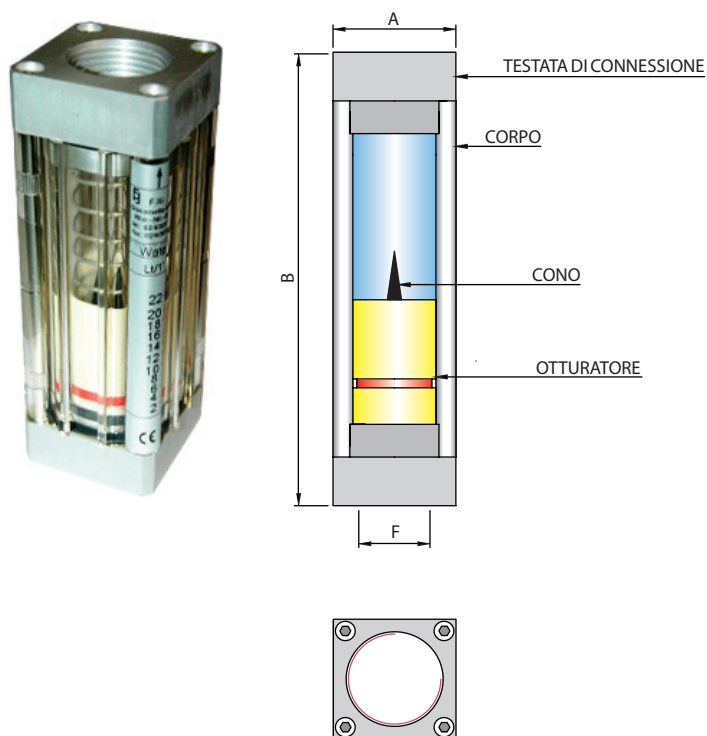
Realizzati per il controllo della circolazione dei liquidi, sono idonei per il passaggio di acqua, olii, benzine, gasolio e tutti gli altri liquidi ad eccezione di quelli corrosivi.

- Corpo costruito in lega di ottone zinco cromato con mozzo esagonale e filettatura interna per il collegamento.
- Elica reversibile in nylon-vetro.
- Tubo in vetro Pirex.
- Temperatura massima di esercizio 90°C.
- Possibilità Viton ed elica in alluminio.

TIPO	ATTACCO	A	B	C	CH.	FIG.	PORTATA MIN	PORTATA MAX	PRESSIONE MASSIMA (Bar)	TEMPERATURA MASSIMA (°C)
SCF 13	1/4 " GAS	66	22	37	17	1	0,6	3	30	90
SCF 16	3/8 " GAS	94	31	58	27		1,1	5,5		
SCF 20	1/2 " GAS						1,3	6,3		
SCF 26	3/4 " GAS	128	47	67	42	2	1,6	17	15	
SCF 33	1 " GAS						2,2	27		
SCF 42	1"1/4 GAS	156	66	80	60		9	55		
SCF 48	1"1/2 GAS						11	60		

# FLUSSIMETRI - FLU/P

## FLUSSIMETRO PER LIQUIDI TIPO FLU/P



I **Flussimetri FLU/P** possiedono un'elevata visibilità su ogni lato ed una chiara lettura della scala.

Grazie all'originale **conformazione del cono**, ad aumenti regolari di portata corrispondono spostamenti altrettanto regolari dell'otturatore (**progressione lineare**).

**Testate di connessione filettate:** alluminio anodizzato

**Filettature disponibili (F):** da 1/4" a 1"1/2 Gas.

**Materiale corpo:** Grilamid™ TR55 (PA trasparente) ad altissima resistenza adatto per fluidi come **acqua**, **gasolio**, ma anche **diluenti**, **trielina**, etc.

**O-Ring:** NBR (Standard); a richiesta per quantitativi adeguati fornibili altri elastomeri

MODELLO	LIQUIDO	F	PORTATA LITRI/MIN	Pressione Max Bar	PVC  Materiale cono e otturatore:	A	B	C
FLU/P	ACQUA (H)	1/4" GAS	0,1 ... 7	30		40 x 40	150	57
		3/8" GAS	0,5 ... 12					
		1/2" GAS	1 ... 20					
		3/4" GAS	5 ... 24					
		3/4" GAS	5 ... 36	25		55x 55	160	72
		1" GAS	10 ... 42					
		1"1/4 GAS	20 ... 95					
		1"1/2 GAS	30 ... 120					
	LIQUIDO	F	PORTATA LITRI/MIN	Pressione Max Bar	Materiale cono e otturatore: Ottone Nichelato	A	B	C
	OLIO (O)	1/4" GAS	0,1 ... 6	30		40 x 40	150	57
		3/8" GAS	0,5 ... 10					
		1/2" GAS	1 ... 16					
		3/4" GAS	5 ... 20					
		3/4" GAS	5 ... 30	25		55x 55	160	72
		1" GAS	10 ... 35					
		1"1/4 GAS	20 ... 80					
		1"1/2 GAS	30 ... 100					

# SCHEMA ORDINAZIONE FLUSSIMETRI FLU/P

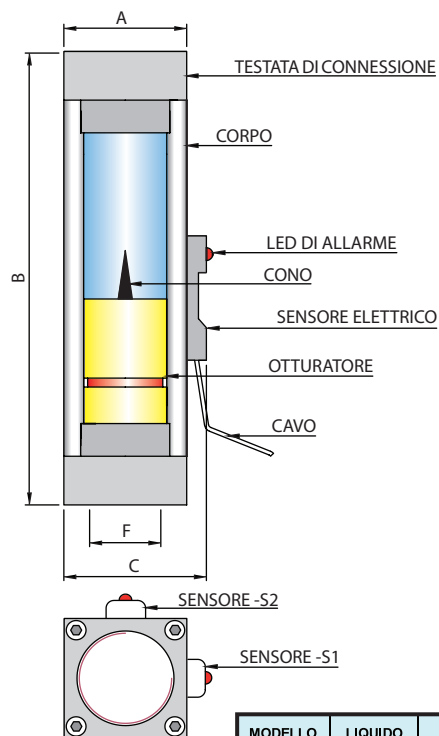
FLU/P    4    C 5-15

FILETTATURA			PORTATA
1	ACQUA (H)	1/4" GAS	0,1 ...7
2	ACQUA (H)	3/8" GAS	0,5 ...12
3	ACQUA (H)	1/2" GAS	1 ...20
4	ACQUA (H)	3/4" GAS	5 ...24
5	ACQUA (H)	3/4" GAS	5 ...36
6	ACQUA (H)	1" GAS	10 ...42
7	ACQUA (H)	1" 1/4 GAS	20 ...95
8	ACQUA (H)	1" 1/2 GAS	30 ...120
9	OLIO (O)	1/4" GAS	0,1 ...6
10	OLIO (O)	3/8" GAS	0,5 ...10
11	OLIO (O)	1/2" GAS	1 ...16
12	OLIO (O)	3/4" GAS	5 ...20
13	OLIO (O)	3/4" GAS	5 ...30
14	OLIO (O)	1" GAS	10 ...35
15	OLIO (O)	1"1/4 GAS	20 ...80
16	OLIO (O)	1"1/2 GAS	30 ...100

PORTATA	
S	STANDARD
C	CUSTOM (MIN-MAX)

# FLUSSOSTATI - FLU/P

## FLUSSOSTATO PER LIQUIDI TIPO FLU/P



I **Flussostati FLU/P** possiedono un'elevata visibilità su ogni lato ed una chiara lettura della scala.

Grazie all'originale **conformazione del cono**, ad aumenti regolari di portata corrispondono spostamenti altrettanto regolari dell'otturatore (**progressione lineare**).

La serie FLU/P può essere dotata di uno o 2 sensori d'allarme a contatto reed, eventualmente integrati da led rosso (verde a richiesta) per una segnalazione in campo della presenza o assenza della portata prestabilita.

**Testate di connessione filettate:** alluminio anodizzato

**Filettature disponibili (F):** da 1/4" a 1 1/2 Gas.

**Materiale corpo:** Grilamid™ TR55 (PA trasparente) ad altissima resistenza adatto per fluidi come **acqua**, **gasolio**, ma anche **diluenti**, **trielina**, etc.

**O-Ring:** NBR (Standard); a richiesta per quantitativi adeguati fornibili altri elastomeri

**Sensori elettrici:** SPST, SPDT

MODELLO	LIQUIDO	F	PORTATA LITRI/MIN	Pressione Max Bar	PVC	A	B	C	Campo di Temperatura: -20°C...+80°C	CARATTERISTICHE ELETTRICHE SENSORE	CONTATTO SPST	CONTATTO SPST CON LED	CONTATTO SPDT	
FLU/P	ACQUA (H)	1/4" GAS	0,1 ... 7	30	Materiale cono e otturatore: PVC	40 x 40	150	57		POTENZA COMMUTABILE IN C.C.	40 W			20 W
		3/8" GAS	0,5 ... 12							POTENZA COMMUTABILE IN C.A.	40 VA			20 VA
		1/2" GAS	1 ... 20							INTENSITA' DI CORRENTE IN C.C. - C.A.	2.A			1.A
		3/4" GAS	5 ... 24							TENSIONE COMMUTABILE	230 VDC / VAC			5/12 Vdc
		3/4" GAS	5 ... 36	25		55x 55	160	72		Lunghezza Cavo Standard	1500 mm			
		1" GAS	10 ... 42							<div>CONNESSIONE</div> <div>Comune</div> <div>Filo Giallo</div> <div>N.C. in Assenza</div> <div>Filo Bianco</div> <div>N.O. in Assenza</div> <div>Filo Azzurro</div>				
		1"1/4 GAS	20 ... 95											
		1"1/2 GAS	30 ... 120											
	LIQUIDO	F	PORTATA LITRI/MIN	Pressione Max Bar	Materiale cono e otturatore: Ottone Nichelato	A	B	C						
	OLIO (O)	1/4" GAS	0,1 ... 6	30		40 x 40	150	57						
		3/8" GAS	0,5 ... 10											
		1/2" GAS	1 ... 16											
		3/4" GAS	5 ... 20											
		3/4" GAS	5 ... 30	25			55x 55	160		72				
1" GAS		10 ... 35												
1"1/4 GAS		20 ... 80												
1"1/2 GAS		30 ... 100												

# SCHEMA ORDINAZIONE FLUSSOSTATI FLU/P

FLU/P	4	C 5-15	2	B	S	A	L3000
-------	---	--------	---	---	---	---	-------

FILETTATURA			PORTATA
1	ACQUA (H)	1/4" GAS	0,1...7
2	ACQUA (H)	3/8" GAS	0,5...12
3	ACQUA (H)	1/2" GAS	1...20
4	ACQUA (H)	3/4" GAS	5...24
5	ACQUA (H)	3/4" GAS	5...36
6	ACQUA (H)	1" GAS	10...42
7	ACQUA (H)	1"1/4 GAS	20...95
8	ACQUA (H)	1"1/2 GAS	30...120
9	OLIO (O)	1/4" GAS	0,1...6
10	OLIO (O)	3/8" GAS	0,5...10
11	OLIO (O)	1/2" GAS	1...16
12	OLIO (O)	3/4" GAS	5...20
13	OLIO (O)	3/4" GAS	5...30
14	OLIO (O)	1" GAS	10...35
15	OLIO (O)	1"1/4 GAS	20...80
16	OLIO (O)	1"1/2 GAS	30...100

PORTATA	
S	STANDARD
C	CUSTOM (MIN-MAX)

SENSORI	
1	1 SENSORE
2	2 SENSORI

TIPO DI CONTATTO SENSORE S1	
A	SPST CH IN ASSENZA
B	SPST CH IN PRESENZA
C	SPDT
D	SPST CH IN ASSENZA LED VERDE
E	SPST CH IN ASSENZA LED ROSSO
F	SPST CH IN PRESENZA LED VERDE
G	SPST CH IN PRESENZA LED ROSSO

LUNGHEZZA CAVO SENSORE S2		
S	STANDARD	1500 mm
L	A RICHIESTA	.....mm

TIPO DI CONTATTO SENSORE S2	
A	SPST CH IN ASSENZA
B	SPST CH IN PRESENZA
C	SPDT
D	SPST CH IN ASSENZA LED VERDE
E	SPST CH IN ASSENZA LED ROSSO
F	SPST CH IN PRESENZA LED VERDE
G	SPST CH IN PRESENZA LED ROSSO

LUNGHEZZA CAVO SENSORE S1		
S	STANDARD	1500 mm
L	A RICHIESTA	.....mm